

Think Automation and beyond...

IDEC

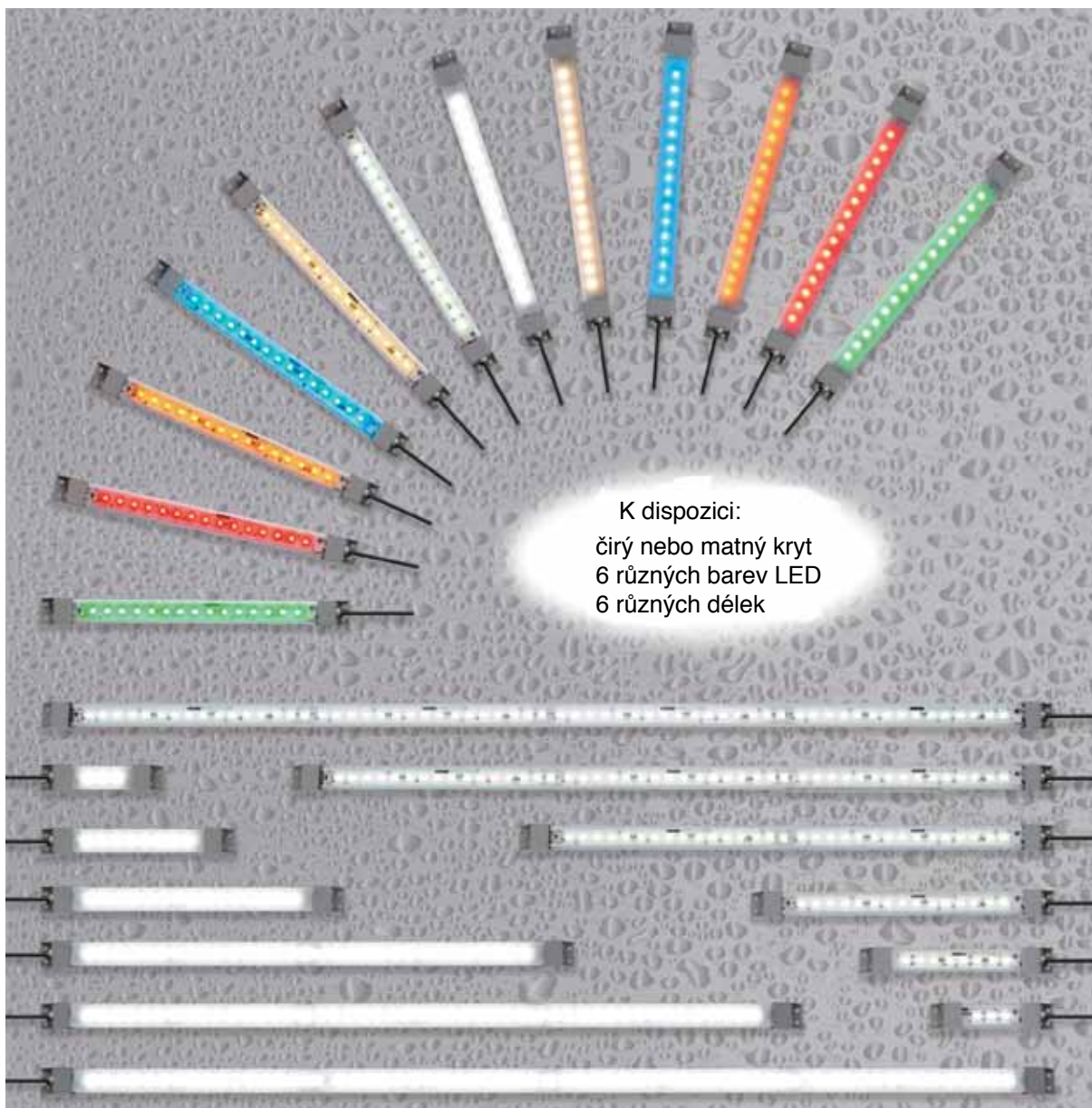
LUMIFA™



LF1B-N LED osvětlení

IP65 (vodě a prachu odolné), úzký design.

Ideální pro aplikace s nedostatkem místa a stříkající vodou.

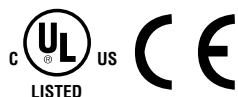


IDEC CORPORATION

LF1B-N LED osvětlení

Úzké pásy LED v tenkém krytu se výborně hodí do míst s omezeným prostorem. IP65 (vodě a prachu odolné). 6 různých délek a 6 různých barev.

- kompaktní design vyhovuje místům s úzkým prostorem (šířka 27,5 mm, výška 16 mm, délka 134–1 080 mm)
- vylepšená svítivost podsvícením bílou barvou
- bílá, teplá bílá, žlutá, červená, modrá a zelená barva světla
- dvě provedení krytu LED: čirý a matný



Typy

Barva světla		bílá	teplá bílá	žlutá	červená	modrá	zelená
Vzhled	čirý kryt						
	matný kryt						
LF1B-NA (134 mm)	čirý kryt	LF1B-NA3P-2THWW2.*	LF1B-NA3P-2TLWW2.*	LF1B-NA3P-2SHY2.*	LF1B-NA3P-2SHR2.*	LF1B-NA3P-2THS2.*	LF1B-NA3P-2SHG2.*
	matný kryt	LF1B-NA4P-2THWW2.*	LF1B-NA4P-2TLWW2.*	LF1B-NA4P-2SHY2.*	LF1B-NA4P-2SHR2.*	LF1B-NA4P-2THS2.*	LF1B-NA4P-2SHG2.*
LF1B-NB (210 mm)	čirý kryt	LF1B-NB3P-2THWW2.*	LF1B-NB3P-2TLWW2.*	LF1B-NB3P-2SHY2.*	LF1B-NB3P-2SHR2.*	LF1B-NB3P-2THS2.*	LF1B-NB3P-2SHG2.*
	matný kryt	LF1B-NB4P-2THWW2.*	LF1B-NB4P-2TLWW2.*	LF1B-NB4P-2SHY2.*	LF1B-NB4P-2SHR2.*	LF1B-NB4P-2THS2.*	LF1B-NB4P-2SHG2.*
LF1B-NC (330 mm)	čirý kryt	LF1B-NC3P-2THWW2.*	LF1B-NC3P-2TLWW2.*	LF1B-NC3P-2SHY2.*	LF1B-NC3P-2SHR2.*	LF1B-NC3P-2THS2.*	LF1B-NC3P-2SHG2.*
	matný kryt	LF1B-NC4P-2THWW2.*	LF1B-NC4P-2TLWW2.*	LF1B-NC4P-2SHY2.*	LF1B-NC4P-2SHR2.*	LF1B-NC4P-2THS2.*	LF1B-NC4P-2SHG2.*
LF1B-ND (580 mm)	čirý kryt	LF1B-ND3P-2THWW2.*	LF1B-ND3P-2TLWW2.*	LF1B-ND3P-2SHY2.*	LF1B-ND3P-2SHR2.*	LF1B-ND3P-2THS2.*	LF1B-ND3P-2SHG2.*
	matný kryt	LF1B-ND4P-2THWW2.*	LF1B-ND4P-2TLWW2.*	LF1B-ND4P-2SHY2.*	LF1B-ND4P-2SHR2.*	LF1B-ND4P-2THS2.*	LF1B-ND4P-2SHG2.*
LF1B-NE (830 mm)	čirý kryt	LF1B-NE3P-2THWW2.*	LF1B-NE3P-2TLWW2.*	LF1B-NE3P-2SHY2.*	LF1B-NE3P-2SHR2.*	LF1B-NE3P-2THS2.*	LF1B-NE3P-2SHG2.*
	matný kryt	LF1B-NE4P-2THWW2.*	LF1B-NE4P-2TLWW2.*	LF1B-NE4P-2SHY2.*	LF1B-NE4P-2SHR2.*	LF1B-NE4P-2THS2.*	LF1B-NE4P-2SHG2.*
LF1B-NF (1 080 mm)	čirý kryt	LF1B-NF3P-2THWW2.*	LF1B-NF3P-2TLWW2.*	LF1B-NF3P-2SHY2.*	LF1B-NF3P-2SHR2.*	LF1B-NF3P-2THS2.*	LF1B-NF3P-2SHG2.*
	matný kryt	LF1B-NF4P-2THWW2.*	LF1B-NF4P-2TLWW2.*	LF1B-NF4P-2SHY2.*	LF1B-NF4P-2SHR2.*	LF1B-NF4P-2THS2.*	LF1B-NF4P-2SHG2.*
Aplikace		<ul style="list-style-type: none"> • obráběcí stroje • strojní zařízení • kontrolní/testovací zařízení • ovládací panely 	<ul style="list-style-type: none"> • potravinářské stroje • kosmetické závody • chemické závody • výkladní skříně 	• výroba polovodičů	<ul style="list-style-type: none"> • fotosensitivní materiály • výroba polovodičů • experimenty v temné komoře 	<ul style="list-style-type: none"> • značky • světelná dekorace 	

• Místo * doplňte požadovanou délku kabelu: 1M = 1 m, 3M = 3 m

Vysvětlení kódu

LF1B - NC3P - 2THWW2 - 1M

Délka	Kryt	Barva světla	Délka kabelu
A: 134 mm B: 210 mm C: 330 mm D: 580 mm E: 830 mm F: 1 080 mm	3: čirý 4: matný	THWW2: bílá TLWW2: teplá bílá SHY2: žlutá SHR2: červená THS2: modrá SHG2: zelená	1M: 1 m 3M: 3 m

Technické parametry

Typy		LF1B-NA (134 mm)	LF1B-NB (210 mm)	LF1B-NC (330 mm)	LF1B-ND (580 mm)	LF1B-NE (830 mm)	LF1B-NF (1 080 mm)
Napájení		24 V DC (provozní napájení: 21,6 až 26,4 V)					
Vstupní proud	bílá/teplá bílá/ modrá	60 mA	120 mA	180 mA	360 mA	540 mA	720 mA
	červená/žlutá/ zelená	40 mA	80 mA	120 mA	240 mA	360 mA	480 mA
Spotřeba (při jmenovitém napětí)	bílá/teplá bílá/ modrá	1,5 W	2,9 W	4,4 W	8,7 W	13,0 W	17,3 W
	červená/žlutá/ zelená	1,0 W	2,0 W	2,9 W	5,8 W	8,7 W	11,6 W
Izolační odpor		100 MΩ minimum (500 V DC)					
Dielektrická pevnost		1 000 V AC, 1 minuta (mezi živou a neživou částí)					
Odolnost proti vibracím (hranice poškození)		Frekvence: 5 až 55 Hz, amplituda 0,5 mm akcelerace 60 m/s ² . 2 hodiny každá ve 3 osách				Frekvence: 5 až 55 Hz, amplituda 0,17 mm akcelerace 20 m/s ² , 2 hodiny každá ve 3 osách	
Odolnost proti otřesům (hranice poškození)		1 000 m/s ² , 5 otřesů každý v 6 osách				300 m/s ² , 5 otřesů každý v 6 osách	
Provozní teplota		-30 až +50 °C (bez zamrznání)					
Provozní vlhkost		45 až 85 % RH (bez kondenzace)					
Skladovací teplota		-30 až +70 °C (bez zamrznání)					
Provozní prostředí		bez žíravých plynů					
Životnost (poznámka)		40 000 hodin (Ta = 25 °C) (Celková životnost osvětlení, přičemž zůstane minimálně 70 % původní svítivosti)					
Krytí		IP65 (IEC 60529)					
Materiál		Kryt: polykarbonát, Koncovka/kabelová průchodka: polyamid, Drát: PVC (24 AWG x 2 C)					
Hmotnost (přibližně)		95 g	125 g	165 g	255 g	430 g	740 g

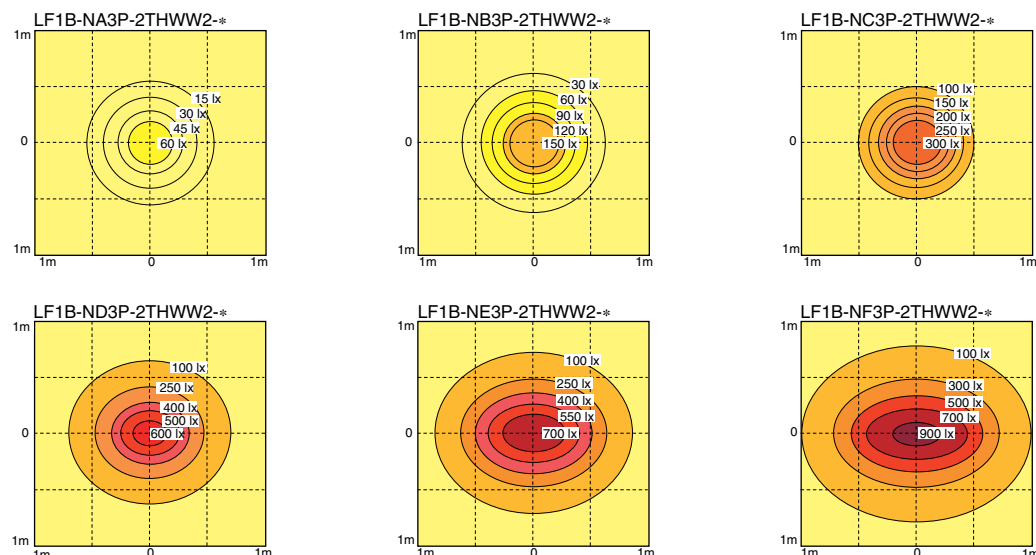
Poznámka: životnost LED závisí na provozním prostředí.

Parametry LED

Barva světla		bílá	teplá bílá	žlutá	červená	zelená	modrá
Teplota barvy / dominantní vlnová délka		5 500 K	2 900 K	590 nm	620 nm	525 nm	455 nm
Referenční svítivost na vzdálenosti 0,5 m přímo pod LED	LF1B-NA	čirý kryt: 90 lx matný kryt: 80 lx	čirý kryt: 60 lx matný kryt: 55 lx	čirý kryt: 20 lx matný kryt: 18 lx	čirý kryt: 20 lx matný kryt: 18 lx	čirý kryt: 30 lx matný kryt: 27 lx	čirý kryt: 10 lx matný kryt: 9 lx
	LF1B-NB	čirý kryt: 220 lx matný kryt: 200 lx	čirý kryt: 145 lx matný kryt: 130 lx	čirý kryt: 40 lx matný kryt: 36 lx	čirý kryt: 40 lx matný kryt: 36 lx	čirý kryt: 60 lx matný kryt: 55 lx	čirý kryt: 20 lx matný kryt: 18 lx
	LF1B-NC	čirý kryt: 400 lx matný kryt: 360 lx	čirý kryt: 250 lx matný kryt: 225 lx	čirý kryt: 75 lx matný kryt: 65 lx	čirý kryt: 75 lx matný kryt: 65 lx	čirý kryt: 110 lx matný kryt: 100 lx	čirý kryt: 30 lx matný kryt: 27 lx
	LF1B-ND	čirý kryt: 660 lx matný kryt: 600 lx	čirý kryt: 455 lx matný kryt: 410 lx	čirý kryt: 125 lx matný kryt: 110 lx	čirý kryt: 125 lx matný kryt: 110 lx	čirý kryt: 190 lx matný kryt: 170 lx	čirý kryt: 50 lx matný kryt: 45 lx
	LF1B-NE	čirý kryt: 820 lx matný kryt: 740 lx	čirý kryt: 560 lx matný kryt: 500 lx	čirý kryt: 160 lx matný kryt: 145 lx	čirý kryt: 160 lx matný kryt: 145 lx	čirý kryt: 260 lx matný kryt: 235 lx	čirý kryt: 60 lx matný kryt: 55 lx
	LF1B-NF	čirý kryt: 935 lx matný kryt: 850 lx	čirý kryt: 620 lx matný kryt: 555 lx	čirý kryt: 180 lx matný kryt: 160 lx	čirý kryt: 180 lx matný kryt: 160 lx	čirý kryt: 300 lx matný kryt: 270 lx	čirý kryt: 80 lx matný kryt: 70 lx

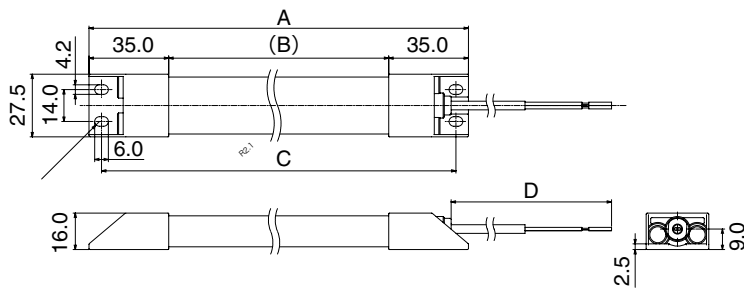
• Jednotlivé LED moduly a barvy osvětlení se mohou lišit v barevnosti a intenzitě.

Rozložení světla ve vzdálenosti 0,5 m (referenční hodnoty)



LF1B-N LED osvětlení

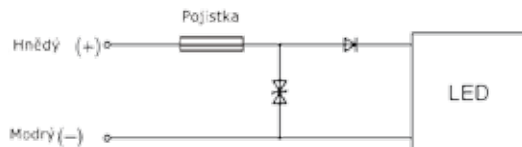
Rozměry



Typ	A	B	C
LF1B-NA	134	64	123
LF1B-NB	210	140	199
LF1B-NC	330	260	319
LF1B-ND	580	510	569
LF1B-NE	830	760	819
LF1B-NF	1 080	1 010	1 069

Typ	D
LF1B-N*-2*-1M	1 000
LF1B-N*-2*-3M	3 000

Vnitřní obvod



Všechny uvedené rozměry jsou v mm.



Bezpečnostní opatření

- Osvětlení LF1B-N nerozdělávejte, neopravujte a neprovádějte žádné jiné úpravy. Hrozí elektrický šok, požár nebo porucha.
- Před instalací vypněte napájení. Ujistěte se o správnosti zapojení, jinak hrozí elektrický šok nebo poškození osvětlení.
- Neďte se přímo do osvětlení LF1B-N, pokud je zapnuto, a neoslívejte světlem ostatní – může dojít k poškození očí.
- Osvětlení LF1B-N je univerzální průmyslové elektrické zařízení. V případě poruchy nebo selhání nepoužívejte elektronické zařízení, které může poškodit zdraví nebo ohrozit život.

Instrukce

- Stejně LED moduly se mohou lišit v zabarvení osvětlení a svítivosti.
- Před konstrukcí zařízení a zapojení LED osvětlení si pozorně přečtěte návod.
- Použijte napětí v rozmezí jmenovitých hodnot, jinak se mohou LED elementy poškodit.
- LED osvětlení je citlivé na statickou elektřinu. Proveďte dostatečná opatření na ochranu proti statické elektřině a přepětí.
- Zajistěte, aby LED osvětlení nespadlo během přepravy, instalace a provozu, jinak může dojít k poškození.
- Nevytahujte a nemanipulujte s kabelem LED jednotky, jinak může dojít k poškození. Při zapojení zajistěte pro kabel dostatek vůle.
- Nepoužívejte nadměrnou sílu. Nenechávejte poškozená LED osvětlení bez dozoru a ani je nepoužívejte.
- Zajistěte správnou provozní teplotu, zvýšení vnitřní teploty může vést k poškození.
- Nepoužívejte nebo neskladujte na místě vystaveném vibracím nebo otřesům.
- Nepoužívejte:
 - * na přímém slunečním světle, v blízkosti topení, nevystavujte vysokým teplotám
 - * nevystavujte chemikáliím a žíravým plynům (světelné plochy železnému prášku a oleji)
 - * ve sklepení, sklenících nebo dalších vlhkých místech
 - * v chlazených skladech (zajistěte, aby nedošlo k zamrznání)
- Nepovolujte šrouby, jinak se sníží charakter krytí.
- K vyčištění krytu použijte hadřík s vodou nebo neutrálním čisticím prostředkem. Nepoužívejte rozpouštědla jako ředidla, benzen nebo alkaliin, jinak může dojít k odbarvení, zhoršení nebo poškození krytu.
- Konstrukce hrany pláště kabelu není voděodolná. Při přímém zásahu pláště kabelu vodou může voda vniknout do LF1B.