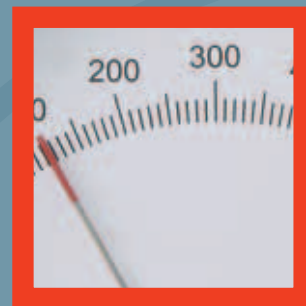




> Tlak



> Diferenční spínače tlaku



PS

Použití

Nastavitelný diferenční spínač tlaku vzduchu nebo jiných nehořlavých a neagresivních plynů. Možnosti použití: kontrola vzduchových filtrů a ventilátorů, kontrola průmyslových vzduchových chladicích systémů, kontrola přehřátí ohřivačů vzduchu, kontrola proudění vzduchu v klimatizačních potrubích, regulace vzduchových a protipožárních klapek, ochrana proti zamrznutí výměníku tepla.

Přehled typů		
Typ	Rozeznání tlaku	Spínací diference
PS200	20...200 Pa	10 Pa
PS300	30...300 Pa	20 Pa
PS500	30...500 Pa	20 Pa
PS600	40...600 Pa	30 Pa
PS1500	100...1500 Pa	80 Pa
PS4500	500...4500 Pa	180 Pa

Technická data	
skříňka	ABS, krytí IP54
provozní přetlak	50kPa
provozní teplota	-20...+60°C
standardní příslušenství	2 připevňovací šrouby 2 plastové nátrubky 2 m plastové hadice

> Diferenční snímače tlaku

Použití

Nastavitelný diferenční snímač tlaku vzduchu nebo jiných nehořlavých a neagresivních plynů. Možnosti použití: kontrola vzduchových filtrů a ventilátorů, kontrola průmyslových vzduchových chladicích systémů, kontrola přehřátí ohřivačů vzduchu, kontrola proudění vzduchu v klimatizačních potrubích, regulace vzduchových a protipožárních klapek, ochrana proti zamrznutí výměníku tepla.

Přehled typů			
Typ	Měřicí rozsah	Výstup	Připojení
DPT100 A DPT100-D A (s displejem)	0...50 Pa / 0...100 Pa (volitelně na manometru)	4-20mA	2-drátový
DPT100 AV DPT100-D AV (s displejem)	0...50 Pa / 0...100 Pa (volitelně na manometru)	4-20mA / 0-10V (volitelně na manometru)	3-drátový
DPT±100 A DPT±100-D A (s displejem)	-50...50 Pa / -100...100 Pa (volitelně na manometru)	4-20mA	2-drátový
DPT±100 AV DPT±100-D AV (s displejem)	-50...50 Pa / -100...100 Pa (volitelně na manometru)	4-20mA / 0-10V (volitelně na manometru)	3-drátový
DPT250 A DPT250-D A (s displejem)	0...100 Pa / 0...250 Pa (volitelně na manometru)	4-20mA	2-drátový
DPT250 AV DPT250-D AV (s displejem)	0...100 Pa / 0...250 Pa (volitelně na manometru)	4-20mA / 0-10V (volitelně na manometru)	3-drátový
DPT500 A DPT500-D A (s displejem)	0...250 Pa / 0...500 Pa (volitelně na manometru)	4-20mA	2-drátový
DPT500 AV DPT500-D AV (s displejem)	0...250 Pa / 0...500 Pa (volitelně na manometru)	4-20mA / 0-10V (volitelně na manometru)	3-drátový
DPT1000 A DPT1000-D A (s displejem)	0...500 Pa / 0...1000 Pa (volitelně na manometru)	4-20mA	2-drátový
DPT1000-R4 A DPT1000-R4-D A (s displejem)	0...250 Pa / 0...500 Pa / 0...750 Pa / 0...1000 Pa (volitelně na manometru)	4-20mA	2-drátový
DPT1000 AV DPT1000-D AV (s displejem)	0...500 Pa / 0...1000 Pa (volitelně na manometru)	4-20mA / 0-10V (volitelně na manometru)	3-drátový
DPT1000-R4 AV DPT1000-R4-D AV (s displejem)	0...250 Pa / 0...500 Pa / 0...750 Pa / 0...1000 Pa (volitelně na manometru)	4-20mA / 0-10V (volitelně na manometru)	3-drátový
DPT2500 A DPT2500 A (s displejem)	0...1500 Pa / 0...2500 Pa (volitelně na manometru)	4-20mA	2-drátový
DPT2500 AV DPT2500-D AV (s displejem)	0...1500 Pa / 0...2500 Pa (volitelně na manometru)	4-20mA / 0-10V (volitelně na manometru)	3-drátový
DPT3000-R4 A DPT3000-R4 A (s displejem)	0...750 Pa / 0...1500 Pa / 0...2250 Pa / 0...3000 Pa (volitelně na manometru)	4-20mA	2-drátový
DPT3000-R4 AV DPT3000-R4-D AV (s displejem)	0...750 Pa / 0...1500 Pa / 0...2250 Pa / 0...3000 Pa (volitelně na manometru)	4-20mA / 0-10V (volitelně na manometru)	3-drátový
DPT5000 A DPT5000-D A (s displejem)	0...2500 Pa / 0...5000 Pa (volitelně na manometru)	4-20mA	2-drátový
DPT5000-R4 A DPT5000-R4-D A (s displejem)	0...1250 Pa / 0...2500 Pa / 0...3750 Pa / 0...5000 Pa (volitelně na manometru)	4-20mA	2-drátový
DPT5000 AV DPT5000-D AV (s displejem)	0...2500 Pa / 0...5000 Pa (volitelně na manometru)	4-20mA / 0-10V (volitelně na manometru)	3-drátový
DPT5000-R4 AV DPT5000-R4-D AV (s displejem)	0...1250 Pa / 0...2500 Pa / 0...3750 Pa / 0...5000 Pa (volitelně na manometru)	4-20mA / 0-10V (volitelně na manometru)	3-drátový

Technická data	
skříňka	ABS, krytí IP54
přesnost měření (závislá vždy od největšího měřicího rozsahu)	DPT100xx ±3% DPT±100xx, DPT250xx, DPT500xx, DPT1000xx, DPT2500xx, DPT3000xx, DPT5000xx ±1,5%
napájení	10-35V DC (2-drátový) nebo 24V AC nebo 24V DC (3-drátový)
max. provozní přetlak	50kPa
provozní teplota	-10...+50°C
standardní příslušenství	2 připevňovací šrouby 2 plastové nátrubky 2 m plastové hadice
příslušenství za příplatek	automatické, periodické kalibrování nulového bodu (pouze pro 3-drátové provedení) Odmocňovací výstup*

* Standardně: lineární výstup

Použití

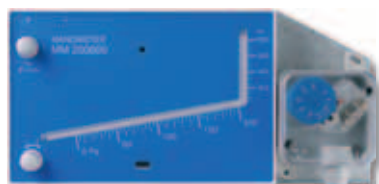
Diferenciální manometr tlaku vzduchu nebo jiných nehořlavých a neagresivních plynů. Možnosti použití: kontrola vzduchových filtrů a ventilátorů, kontrola průmyslových vzduchových chladicích systémů a kontrola proudění vzduchu v klimatizačních potrubích.

Diferenciální manometr s šikmou trubkou		
Typ	Měřicí rozsah	Přesnost
MM±50	-50...50 Pa	1 Pa
MM100	-20...100 Pa	1 Pa
MM±100	-100...500 Pa	5 Pa/25 Pa
MM200600	0...600 Pa	5 Pa/25 Pa
MM5001500	0...1500 Pa	10 Pa/50 Pa
Kombinované typy		
Typ	Měřicí rozsah	Spínací rozsah
MM200600/PS600	0...600 Pa	40...600 Pa
MM5001500/PS1500	0...1500 Pa	100...1500 Pa

Technická data	
skříňka	ABS/PMMA
max. provozní přetlak	50kPa (MM/PS) 200kPa (MM)
provozní teplota	-20...+60°C (MM/PS) -40...+60°C (MM)
standardní příslušenství	2 připevňovací šrouby 2 plastové nátrubky 2 m plastové hadice měřicí kapalina



MM



MM/PS



DPT



DPT Displej

Diferenční manometry < s šikmou trubkou Diferenční manometry

Diferenciální manometr		
Typ	Rozsah	
DPG60	0...60 Pa	
DPG100	0...100 Pa	
DPG250	0...250 Pa	
DPG500	0...500 Pa	
DPG1K	0...1 kPa	
Kombinované typy		
Typ	Měřicí rozsah	Spínací rozsah
DPG200/PS200	0...200 Pa	20...200 Pa
DPG600/PS600	0...600 Pa	40...600 Pa
DPG1,5K/PS1500	0...1500 Pa	100...1500 Pa

Jiné rozsahy na poptání

Technická data	
skříňka	ABS, PC
přesnost měření	±2% z měřicího rozsahu (20°C) (DPG60<±4%, DPG100<±3%)
max. provozní přetlak	50kPa
provozní teplota	-5...+50°C
standardní příslušenství	2 připevňovací šrouby 2 plastové nátrubky 2 m plastové hadice montážní deska



DPG



DPG/PS

> Průmyslové snímače tlaku



DLM

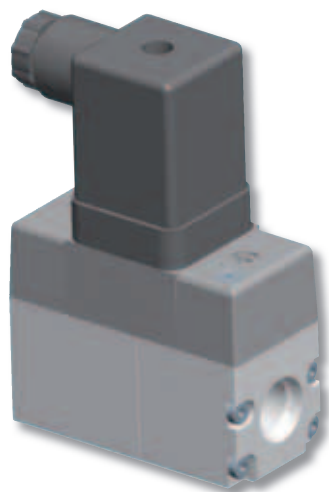
Použití

Průmyslový snímač tlaku na měření tlaku v tekutinách klimatizačních topeniškových a vodních systémů. Vhodný i pro měření tlaku chladících kapalin.

Přehled typů		
Typ	Měřicí rozsah	Výstup
DLM4/A	0...4 bar	4-20mA
DLM6/A	0...6 bar	4-20mA
DLM10/A	0...10 bar	4-20mA
DLM16/A	0...16 bar	4-20mA
DLM25/A	0...25 bar	4-20mA
DLM4/V	0...4 bar	0-10V
DLM6/V	0...6 bar	0-10V
DLM10/V	0...10 bar	0-10V
DLM16/V	0...16 bar	0-10V
DLM25/V	0...25 bar	0-10V

Technická data	
tlakové připojení	G1/4" nebo G1/2"
přesnost	Typ. 0,7% v teplotním rozsahu -20...+85°C
přetížení	2-násobek jmenovitého tlaku
teplota média	-40...+125°C
teplota okolí	-40...+105°C
krytí	IP65

> Diferenční tlakové snímače



DPL

Použití

Diferenční tlakový snímač pro tekuté médium. Snímač je vhodný pro snímání diferenčního tlaku v kapalných médiích především v klimatizacích, chlazeních a vodních systémech.

Přehled typů		
Typ	Měřicí rozsah	Výstup
DPL1/V	0...1 bar	0-10V
DPL2,5/V	0...2,5 bar	0-10V
DPL4/V	0...4 bar	0-10V
DPL6/V	0...6 bar	0-10V
DPL1/A	0...1 bar	4-20mA
DPL2,5/A	0...2,5 bar	4-20mA
DPL4/A	0...4 bar	4-20mA
DPL6/A	0...6 bar	4-20mA

Technická data	
statický tlak	21bar
přesnost	±1,85% FS
teplota média	-10...+80°C
teplota okolí	-10...+50°C
krytí	IP54